

КАДАСТРОВЫЙ ПАСПОРТ помещения

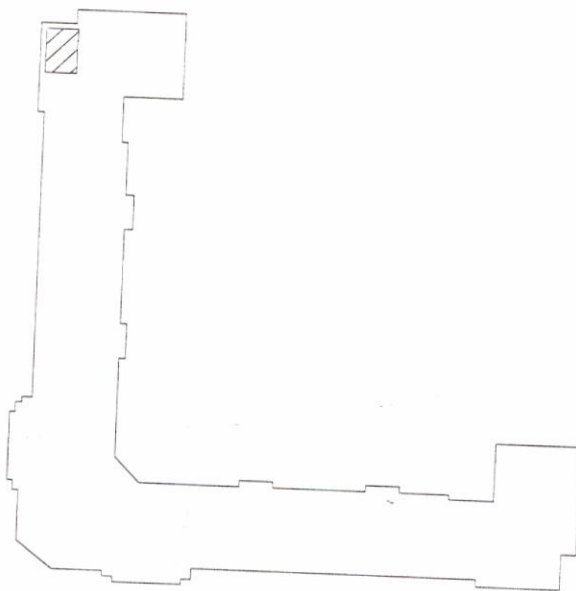
Лист № 2 , всего листов 2

Кадастровый номер _____

Инвентарный номер (ранее присвоенный учетный номер) 50:401:364:001000290:0001:20009

2. План расположения помещения на этаже

План 1 этажа



Копировал

Антропова Т.П.
(ФИО исполнителя)

Подпись Антроп

Дата 19.02.10

Масштаб 1: 1000

Начальник отдела _____



Подпись) _____

И.Ю. Дементьев
(инициалы, фамилия)



ФЕДЕРАЛЬНОЕ ГОСУДАРСТВЕННОЕ УНИТАРНОЕ ПРЕДПРИЯТИЕ, ОСНОВАННОЕ НА ПРАВЕ ХОЗЯЙСТВЕННОГО ВЕДЕНИЯ
«РОССИЙСКИЙ ГОСУДАРСТВЕННЫЙ ЦЕНТР ИНВЕНТАРИЗАЦИИ
И УЧЕТА ОБЪЕКТОВ НЕДВИЖИМОСТИ – ФЕДЕРАЛЬНОЕ БЮРО ТЕХНИЧЕСКОЙ ИНВЕНТАРИЗАЦИИ»

**НОВОСИБИРСКИЙ ФИЛИАЛ
ФГУП «РОСТЕХИНВЕНТАРИЗАЦИЯ – ФЕДЕРАЛЬНОЕ БТИ»**

630099 г. Новосибирск, 99 ул. Трудовая, 3 тел.(факс) 222-44-88 e-mail: bti@mail.nsk.ru, http://r54.rosinv.ru

ТЕХНИЧЕСКИЙ ПАСПОРТ

На

помещение
(вид объекта учета)

Магазин

(наименование объекта учета)

Адрес (местоположение) объекта учета:

Субъект Российской Федерации	Новосибирская обл.	
Район	--	
Муниципальное образование	тип	городской округ
	наименование	город Новосибирск
Населенный пункт	тип	город
	наименование	Новосибирск
Улица (проспект, переулок и т.д.)	тип	улица
	наименование	Авиастроителей
Номер дома	8	
Номер корпуса	--	
Номер строения	--	
Литера	IX	
Номер помещения (квартиры)	--	
Иное описание местоположения	--	

Инвентарный номер объекта	50:401:364:001000290:0001:20009
Кадастровый номер объекта	

Паспорт составлен по состоянию на « 18 » апреля 2005 г.



Начальник отдела

(подпись)

/ И.Ю. Дементьев /
(инициалы, фамилия)

1. Общие сведения о здании:

Название Жилой дом
 Год постройки 1941
 Процент физического износа здания 50%
 Число этажей надземной части здания 6
 Число этажей подземной части здания 1

Характеристика конструктивных элементов:

Фундамент	Стены	Перекрытия	Кровля
<i>лент.</i>	<i>кирп.</i>	<i>дерев.</i>	<i>лист</i>

Наличие благоустройства здания:

Водопровод		Канализация		Отопление		Горячее водоснабжение		Газоснабжение		Электроснабжение	Напольные электроплиты	Мусоропроводы	Лифты	
центральный	автономный	центральная	автономная	Центральное водяное	Автономное водяное	центральное	автономное	центральное	автономное				пассажирские	грузопассажирские
+		+		+		+				+	+			

(при наличии соответствующего благоустройства ставить знак «+»)

2. Сведения о помещении:

Назначение помещения нежилое
(жилое / нежилое)
 Этаж (этажи), на котором расположено помещение 1

Площадь помещения:

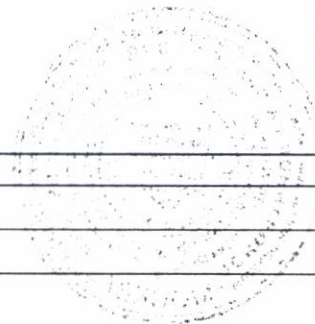
нежилого помещения	жилого помещения	
общая площадь, м ²	общая площадь, м ²	в том числе жилая, м ²
21,9		

3. Приложения:

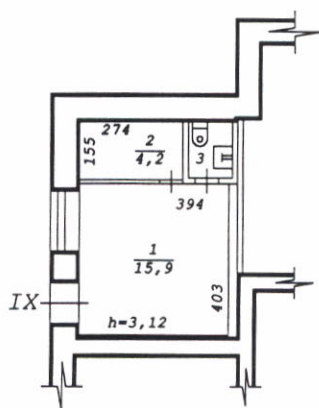
№ п/п	Наименование	Кол-во листов	Примечание
1	Технический паспорт здания (строения)	1	
2	План помещения, экспликация к плану помещения	2	

Особые отметки:

Дата	Копировал	
19.02.2010	Антропова Т.П. <i>Антропова</i>	



Фрагмент плана 1 этажа



Копировал

Антропова Т.П.

Подпись

(ФИО исполнителя)

Дата 19.02.10

Новосибирский филиал ФГУП "Ростехинвентаризация - Федеральное БТИ"			
Лист № 2	Поэтажный план на строение лит. IX ул. Авиастроителей № 8 г.Новосибирск		M1:200
Дата	Исполнитель	Ф.И.О.	
18.04.05	инж. -инв.	Лоч О.У.	
	Вед. спец.	Балашова Л.А.	
	Нач. отдела	Гребнева Е.Т	

